

Aurora Destro

Biofilia

Aurora Destro – Venezia, 1989, artista e architetto iscritta all'albo – lavora nel campo dell'*arte pubblica* e del *paesaggio*. La sua ricerca indaga la componente effimera dello spazio e la sua intrinseca connessione con il tempo, il paesaggio e il corpo.

Dal 2016 lavora a *installazioni site-specific* temporanee e permanenti, sviluppate per istituzioni culturali in Europa e nel Regno Unito. Le sue creazioni esplorano gli spazi investigandone i rituali e realizzando opere in stretta relazione con l'ambiente, i cicli naturali e celesti e i cambiamenti del paesaggio nel tempo.

Dal 2020 concentra la sua ricerca artistica sulla biofilia, letteralmente il "desiderio d'amare ciò che è vivo". Le opere che ne derivano - quasi tutte inedite - sono dei "paesaggi umidi" concepiti come

luoghi di relazione interspecie. In queste ecologie, caratterizzate da un'umidità generatrice, gli elementi si attraggono in un rapporto passionale e vitale che può esistere solo nell'intimità del buio.





Giardino biofilico per Orticolario 2025, Villa Erba sul Lago di Como





Titolo	Attesa
Anno	2025
Serie	Giardino biofilico
Tecnica	Tecnica mista
Dimensioni	140 x 210 cm
Esemplare	1/1 + 1 P.A.
Descrizione	Scansione ad alta definizione di <i>Trifolium pratense</i> , <i>Malva sylvestris</i> , <i>Plantago lanceolata</i> , lubrificante siliconico, parti di corpi umani. Stampa digitale su raso di seta.



Titolo	Senza titolo
Anno	2025
Serie	Giardino biofilico
Tecnica	Tecnica mista
Dimensioni	140 x 210 cm
Esemplare	1/1 + 1 P.A.
Descrizione	Scansione ad alta definizione di <i>Plantago lanceolata</i> , <i>Crepis vesicaria</i> , <i>Trifolium pratense</i> , saliva, lubrificante siliconico, parti di corpo umano. Stampa digitale su raso di seta.



Titolo	Rucola
Anno	2025
Serie	Giardino biofilico
Tecnica	Tecnica mista
Dimensioni	140 x 210 cm
Esemplare	1/1 + 1 P.A.
Descrizione	Scansione ad alta definizione di Crepis vesicaria, saliva, lubrificante siliconico, parti di corpo umano. Stampa digitale su raso di seta.



Titolo	Sirena
Anno	2025
Serie	Giardino biofilico
Tecnica	Tecnica mista
Dimensioni	140 x 210 cm
Esemplare	1/1 + 1 P.A.
Descrizione	Scansione ad alta definizione di <i>Borago officinalis</i> , <i>Malva sylvestris</i> , <i>Taraxacum officinale</i> , saliva, lubrificante siliconico, parti di corpo umano. Stampa digitale su raso di seta.





Titolo	Bouquet
Anno	2025
Serie	Giardino biofilico
Tecnica	Tecnica mista
Dimensioni	140 x 210 cm
Esemplare	1/1 + 1 P.A.
Descrizione	Scansione ad alta definizione di <i>Filipendula ulmaria</i> , saliva, lubrificante siliconico, <i>Araniella cucurbitina</i> . Stampa digitale su raso di seta.



Titolo	Una mamma
Anno	2025
Serie	Giardino biofilico
Tecnica	Tecnica mista
Dimensioni	140 x 210 cm
Esemplare	1/1 + 1 P.A.
Descrizione	Scansione ad alta definizione di Libellula, Crepis vesicaria, parti di corpo umano, saliva, lubrificante siliconico, latte materno. Stampa digitale su raso di seta.



Titolo	Sadomaso
Anno	2025
Serie	Giardino biofilico
Tecnica	Tecnica mista
Dimensioni	140 x 210 cm
Esemplare	1/1 + 1 P.A.
Descrizione	Scansione ad alta definizione di Urtica dioica, Convolvulus arvensis, saliva, lubrificante siliconico, polline di girasole. Stampa digitale su raso di seta.





Titolo	Sangue
Anno	2025
Serie	Giardino biofilico
Tecnica	Tecnica mista
Dimensioni	140 x 210 cm
Esemplare	1/1 + 1 P.A.
Descrizione	Scansione ad alta definizione di Plantago lanceolata, saliva, lubrificante siliconico, parti di corpo umano. Stampa digitale su raso di seta.



Titolo	Raccolta
Anno	2025
Serie	Giardino biofilico
Tecnica	Tecnica mista
Dimensioni	140 x 210 cm
Esemplare	1/1 + 1 P.A.
Descrizione	Scansione ad alta definizione di <i>Plantago lanceolata</i> , <i>Crepis vesicaria</i> , <i>Trifolium pratense</i> , saliva, lubrificante siliconico, parti di corpo umano. Stampa digitale su raso di seta.



Titolo	Rumex
Anno	2025
Serie	Giardino biofilico
Tecnica	Tecnica mista
Dimensioni	140 x 210 cm
Esemplare	1/1 + 1 P.A.
Descrizione	Scansione ad alta definizione di Rumex crispus, saliva, lubrificante siliconico. Stampa digitale su raso di seta.

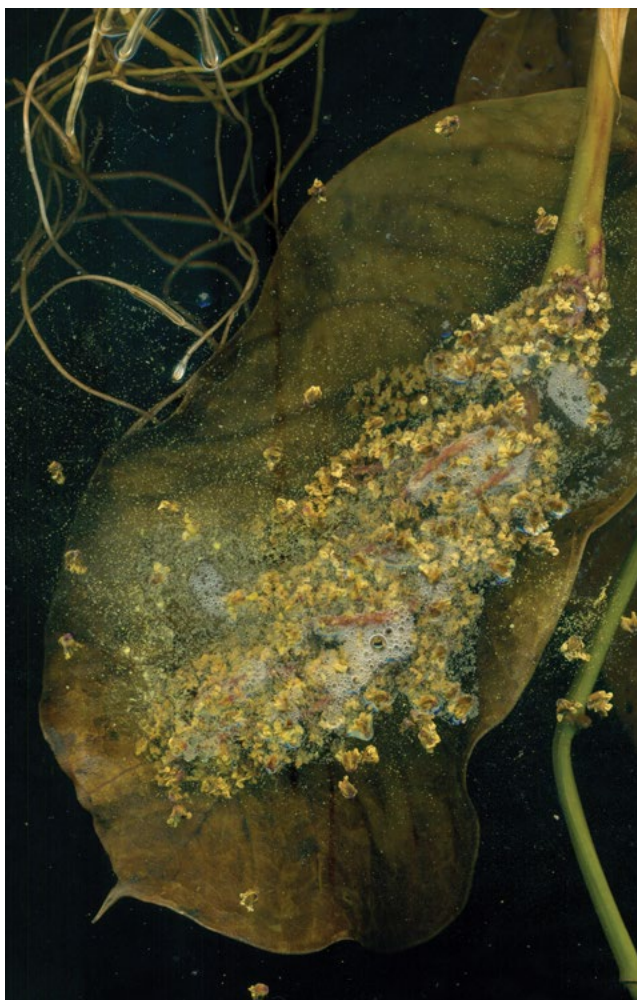






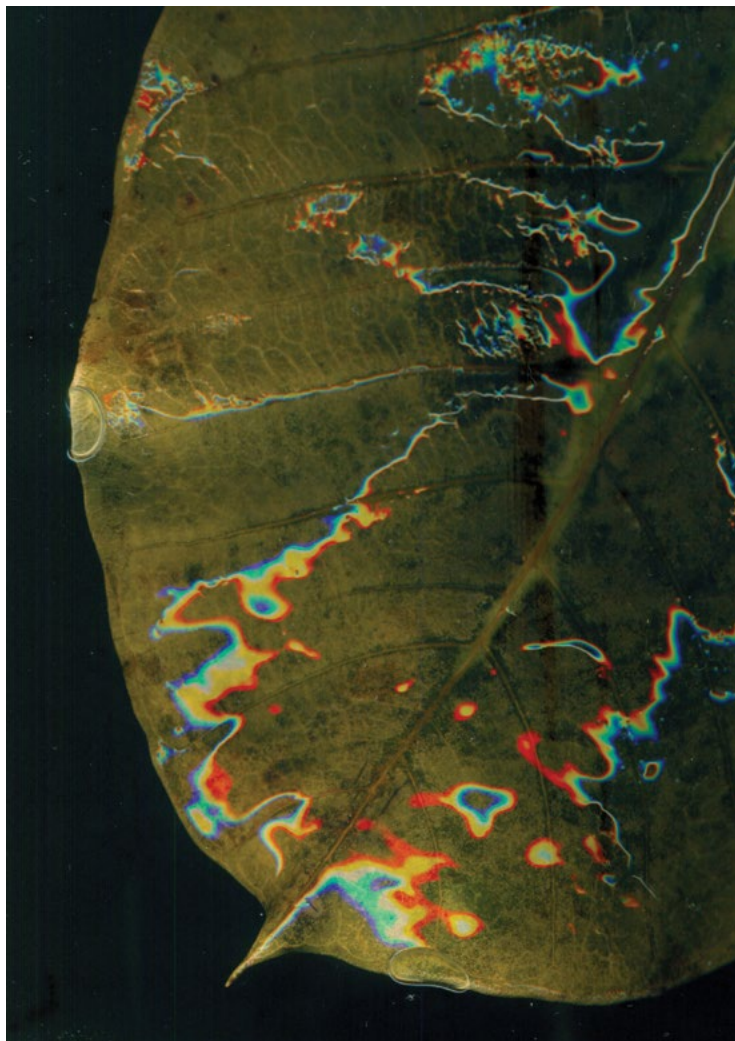


Titolo	Metamorfosi
Anno	2022
Serie	Metamorfosi
Tecnica	Tecnica mista
Dimensioni	Dittico, 320 x 200 cm
Esemplare	1/1 + 1 P.A.
Descrizione	Scansione ad alta definizione di elementi vegetali, saliva, lubrificante a base d'acqua, parti del corpo. Stampa digitale su seta sintetica.



Titolo	Senza titolo, Metamorfosi
Anno	2022
Serie	Metamorfosi
Tecnica	Tecnica mista
Dimensioni	2 opere, 42 x 30 cm l'una
Esemplare	1/8 + 1 P.A.
Descrizione	Scansione ad alta definizione di elementi vegetali, saliva, lubrificante a base d'acqua, parti del corpo. Stampa fine art su carta Hahnemühle Photo Rag Baryta. Senza cornice.





Titolo	Lube your leaves
Anno	2022
Serie	Metamorfosi
Tecnica	Tecnica mista
Dimensioni	20 x 30 cm
Esemplare	1/8 + 1 P.A.
Descrizione	Scansione ad alta definizione di elemento vegetale, lubrificante a base d'acqua. Stampa fine art su carta Hahnemühle Photo Rag Baryta. Senza cornice.



Titolo	I love u
Anno	2022
Serie	-
Tecnica	Tecnica mista
Dimensioni	14 x 20 cm
Esemplare	1/8 + 1 P.A.
Descrizione	Scansione ad alta definizione di elementi vegetali, saliva, caffè, parti del corpo. Stampa fine art su carta Hahnemühle Agave. Formato tipo polaroid senza cornice.



Titolo	100 dita come Kālī
Anno	2025
Serie	-
Tecnica	Tecnica mista
Dimensioni	35 x 50 cm
Esemplare	1/1 + 1 P.A.
Descrizione	Populus angustifolia, saliva, lubrificante siliconico, parti di corpo umano. Stampa fine art Stampa Fine Art Giclée su vetro temperato.





Titolo	Nato I
Anno	2023
Serie	Nato
Tecnica	Tecnica mista
Dimensioni	30 x 21 cm
Esemplare	1/8 + 1 P.A.
Descrizione	Scansione ad alta definizione di elementi vegetali, saliva, lubrificante a base d'acqua. Stampa Fine Art su carta Canson Baryta Prestige. Senza cornice.



Titolo	Primavera III, Nato II
Anno	2023
Serie	Nato
Tecnica	Tecnica mista
Dimensioni	2 opere, 21 x 30 cm l'una
Esemplare	1/8 + 1 P.A.
Descrizione	Scansione ad alta definizione di elementi vegetali, saliva, lubrificante a base d'acqua, parti del corpo. Stampa Fine Art su carta Canson Baryta Prestige. Senza cornice.

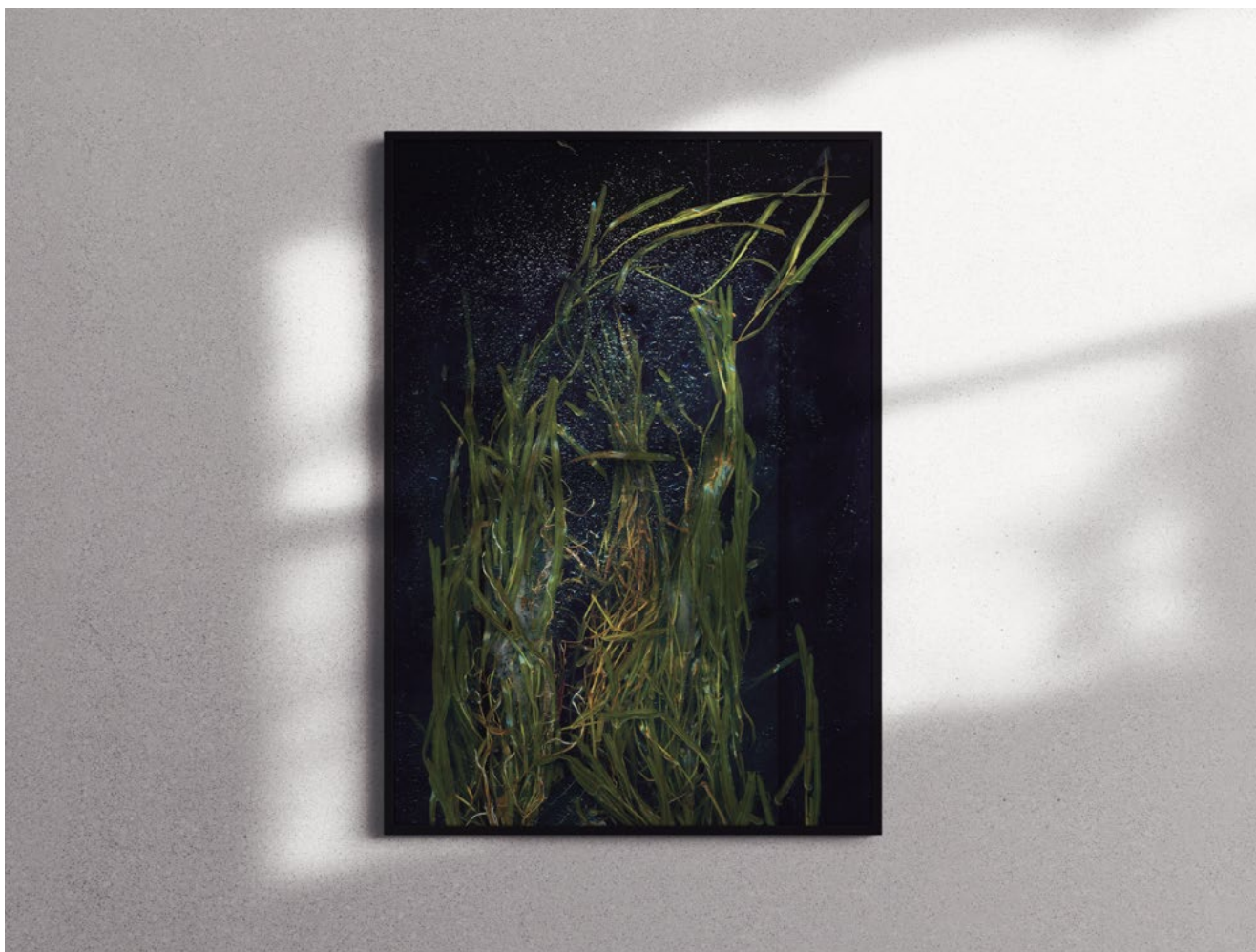


Titolo	Stretching
Anno	2023
Serie	Nato
Tecnica	Tecnica mista
Dimensioni	21 x 30 cm l'una
Esemplare	1/8 + 1 P.A.
Descrizione	Scansione ad alta definizione di elementi vegetali, saliva, lubrificante a base d'acqua, parti del corpo. Stampa Fine Art su carta Canson Baryta Prestige. Senza cornice.



Titolo	Ciron II
Anno	2023
Serie	Liquida
Tecnica	Tecnica mista
Dimensioni	21 x 30 cm l'una
Esemplare	1/8 + 1 P.A.
Descrizione	Scansione ad alta definizione di elementi vegetali, acqua di fiume. Stampa Fine Art su carta Canson Baryta Prestige. Senza cornice.

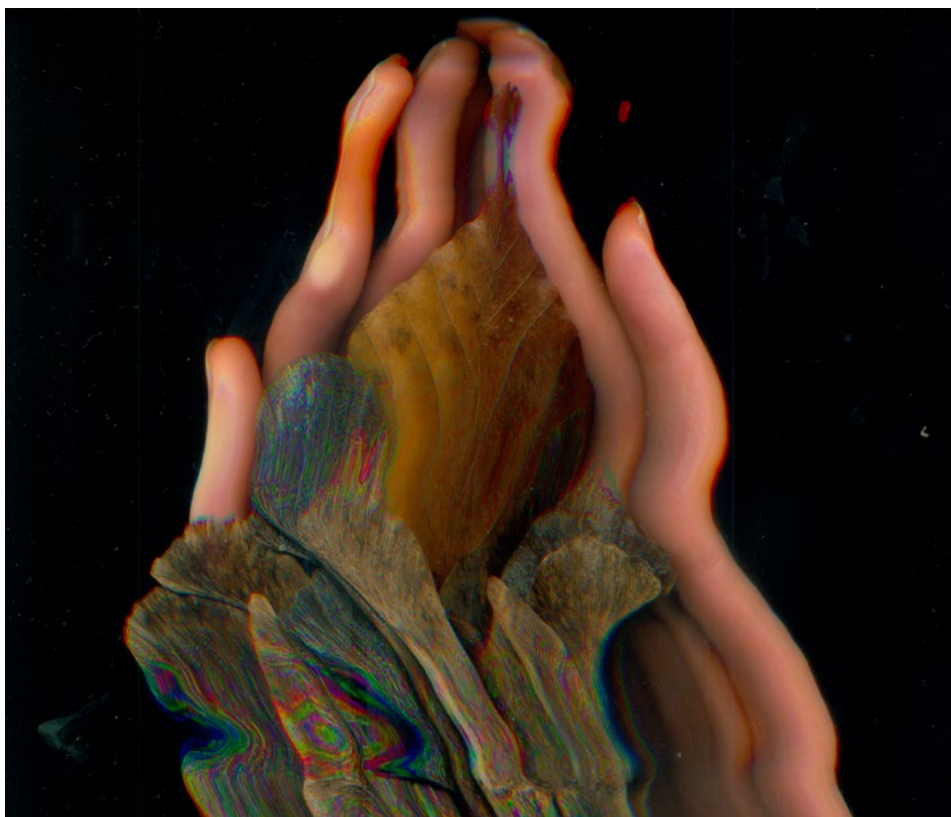




Titolo	Ciron IV
Anno	2023
Serie	Liquida
Tecnica	Tecnica mista
Dimensioni	21 x 30 cm l'una
Esemplare	1/8 + 1 P.A.
Descrizione	Scansione ad alta definizione di elementi vegetali, acqua di fiume. Stampa Fine Art su carta Canson Baryta Prestige. Senza cornice.



Titolo	Ciron III
Anno	2023
Serie	Liquida
Tecnica	Tecnica mista
Dimensioni	14 x 20 cm
Esemplare	1/8 + 1 P.A.
Descrizione	Scansione ad alta definizione di elementi vegetali, acqua di fiume. Stampa fine art su carta Hahnemühle Agave. Formato tipo polaroid senza cornice.



Titolo	Senza titolo
Anno	2024
Serie	Deep winter
Tecnica	Tecnica mista
Dimensioni	35 x 30 cm
Esemplare	1/1 + 1 P.A.
Descrizione	Scansione ad alta definizione di elementi vegetali, saliva, parti di corpo umano. Fine Art su carta Canson Baryta Prestige. Senza cornice.



Titolo	Dafne, Landscape I, Danae I, Landscape II, Danae II
Anno	2020
Serie	Humid Landscapes
Tecnica	Tecnica mista
Dimensioni	5 opere, 33 x 55 cm l'una
Esemplare	1/1 + 1 P.A.
Descrizione	Scansione ad alta definizione di elementi vegetali, saliva, lubrificante a base d'acqua, parti del corpo. Stampa fine art su carta Hahnemühle Photo Rag Baryta. Cornice fatta a mano su misura.



